

Formations Collectives Offre 2024 2025



Au service
de
votre besoin

Associer bien-être et
implication au service
de votre PROJET et
du Projet de l'Enseignement
Catholique



Nos formations collectives pour les PERSONNELS OGEC

ASEM, personnels de service, administratif et de vie scolaire

- Ce qui est relatif à la posture (S'adapter aux élèves d'aujourd'hui, la coéducation, gestion des conflits...),
- Le rôle de chacun dans le climat scolaire,
- Bien être de soi pour le bien-être des élèves,
- Animer les temps périscolaires,
- Clés du numérique,
- ...

Conseils de direction, groupes de chefs d'établissement

- Piloter le changement en équipe de direction,
- Climat scolaire: un levier de pilotage,
- Gestion du stress, risques psychosociaux, charge mentale, bien-être,
- Gestion des conflits et des situations tendues,
- La communication interne,
- La laïcité, comment l'aborder en équipe?
- Animer des réunions, concertations, journées pédagogiques,
- Assurer le pilotage économique de l'établissement,
- L'organisation apprenante,
- ...

Organisez vous-même votre groupe !

OU pourquoi ne pas sortir de votre quotidien, découvrir un cadre apaisant et vivre l'une de ces deux formations :

Climat scolaire, situations tendues, votre posture relationnelle
à Saint Briec du 12 et 13 Novembre 2024

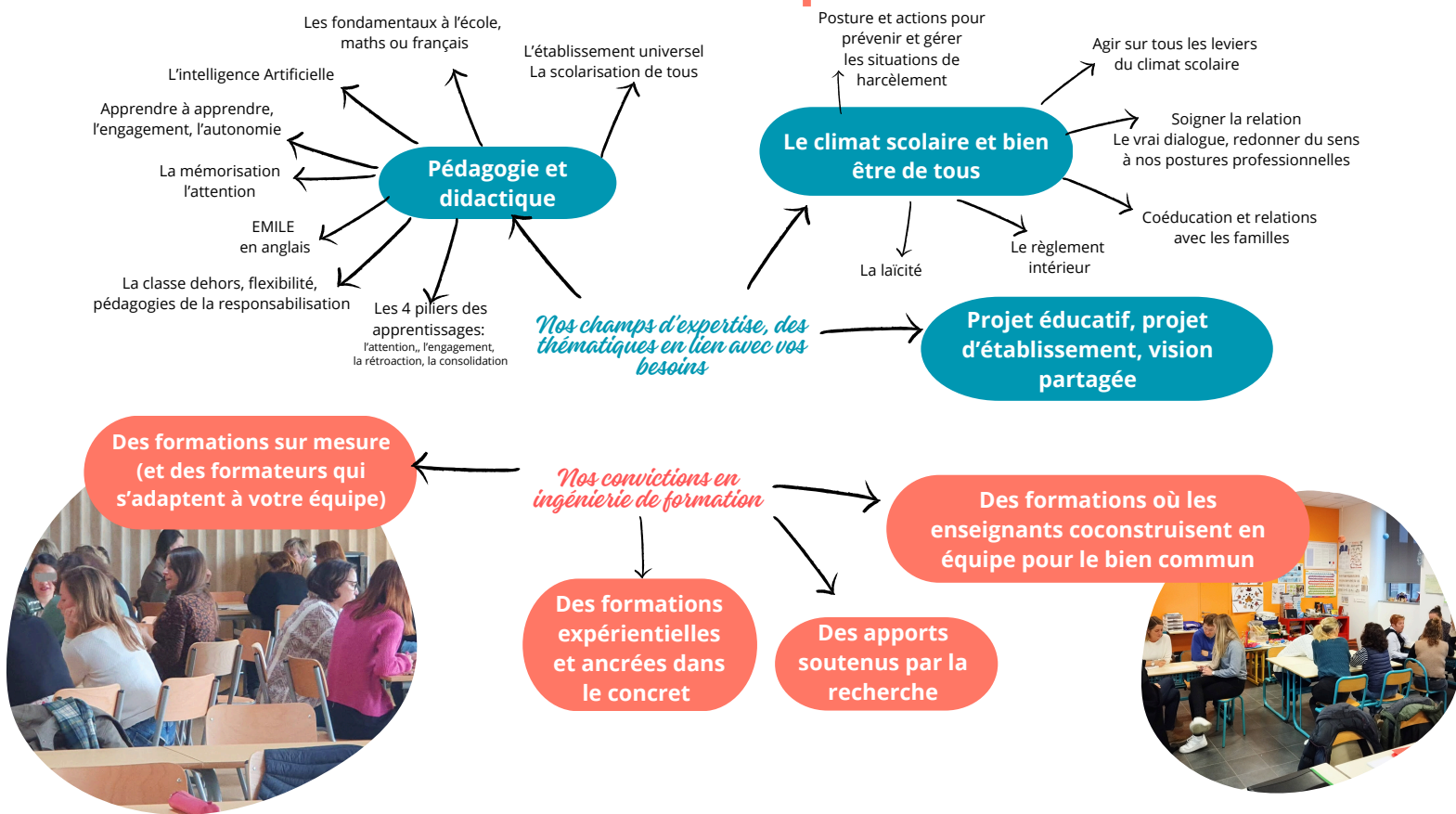
Techniques pour animer vos conseils de direction et concertations
à Rennes du 12 et 13 Novembre 2024

Financement AKTO

Renseigner une demande en ligne auprès de
 votre conseiller départemental

Infos & inscriptions :
maryse.chevreil@e-c.bzh

Nos formations collectives pour les ENSEIGNANTS

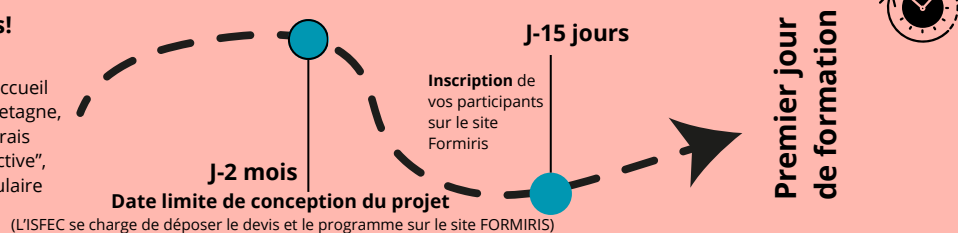


Demande de financement FORMIRIS : ce que vous devez faire

Contactez-nous!

et

Allez sur la page d'accueil du site FORMIRIS Bretagne, cliquez sur "Je voudrais une formation collective", renseignez le formulaire en ligne.



(L'ISFEC se charge de déposer le devis et le programme sur le site FORMIRIS)

Contactez-nous!

02 99 27 41 59

www.isfec-bretagne.org

Responsable: barbara.signoret@e-c.bzh
Assistante de formation: patricia.roudaut@e-c.bzh

CONSULTEZ AUSSI NOTRE OFFRE DE FORMATIONS TERRITORIALES et INDIVIDUELLES

www.isfec-bretagne.org



NOTRE EQUIPE, NOS PARTENAIRES EXPERTS, UN RESEAU

Notre équipe de formations collectives:

Jean-Philippe Abgrall, Gwenola Blanchet, Benoît Coupechoux, Laurent Foucher, Jean-Luc Frances, Valérie Georgeault, Viviane Guillou, Carine Jego, Loïc Kérinec, Gaëtan Lastenet, Agnès Le Bellego, Céline Riolland, Olivier Richard, Morgan Trémel, Barbara Signoret, Eric Simon, Jean-François Vigilant, Matthieu Yvonnou.

Nos collègues formateurs ISFEC et du réseau EC :

Denis Bregent, Cédric Brulé, Stéphane Cailleau, Marine Chabbal, Carine Chapelon, Hélène Chauvel, Anne-Laure Cozannet, Agathe Gaumé, Marie-Renée Guilloret, Marie Guivarch, Véronique Huet, Didier Jan, Melvine Le Guen, Patricia Monti, Cécile Picard, Nathalie Ruault, Pascal Ruellan.

Nos partenaires indépendants :

Eric Abolivier, Charles Fontaine, Jeanne Dobriansky, Stéphanie Gaudion, Lise Guilbert, Aline Johnston, Anne-Marie Marc, Emmanuelle Masi, Emmanuel Renaud, Isabelle Soula.

Cette formation me donne envie de: "continuer à évoluer" "prendre le temps de travailler avec les collègues"

Ce que j'ai davantage apprécié: "Échanger avec des collègues que je ne côtoie pas au quotidien."

